

REPO



STAR MINI RDP 2412

Rezistentă, performantă și construită de brandul numărul 1 de remorci în România

www.repo.com.ro



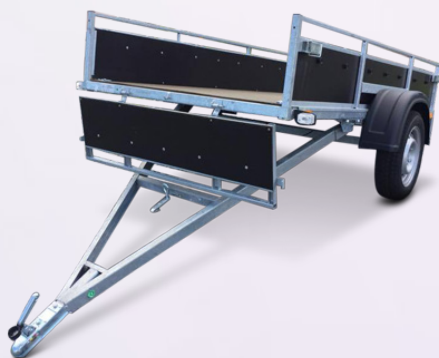
Remorca este construită din oțel zincat, asigurând o greutate redusă, agilitate și fiind ferită de pătrunderea apei sau de coroziune



Tip remorcă: Mono Ax
Tip oblon: Mowipan
Greutate: 220 kg
Sarcina totală: 750 kg
Sarcina utilă: 530 kg



Lungime utilă: 2400 mm
Lungime totală: 3650 mm
Lățime utilă: 1250 mm
Lățime totală: 1730 mm



Apărători de noroi din material plastic
Roată de manevră inclusă
Viteză maximă: 100 km/h
Instalație electrică 12V

află mai multe pe www.repo.com.ro