

REPO



STAR MINI PED 3016/ 07 300MM

Rezistentă, performantă și construită de brandul numărul 1 de remorci în România

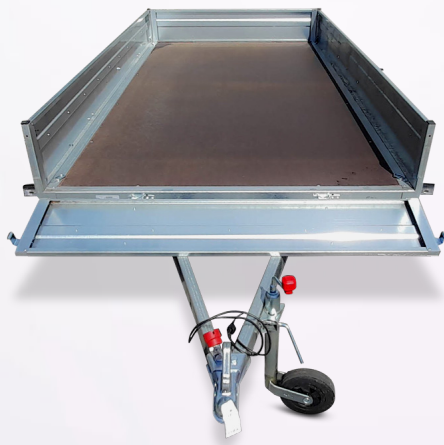
www.repo.com.ro



Remorca este construită din oțel zincat, asigurând o greutate redusă, agilitate și fiind ferită de pătrunderea apei sau de coroziune



Tip remorcă: Mono Ax
Tip oblon: Oțel zincat
Greutate: 230 kg
Sarcina totală: 750 kg
Sarcina utilă: 520 kg



Lungime utilă: 3050 mm
Lungime totală: 4050 mm
Lățime utilă: 1600 mm
Lățime totală: 2050 mm



Apărători de noroi din material plastic
Roată de manevră inclusă
Viteză maximă: 100 km/h
Instalație electrică 12V

află mai multe pe www.repo.com.ro